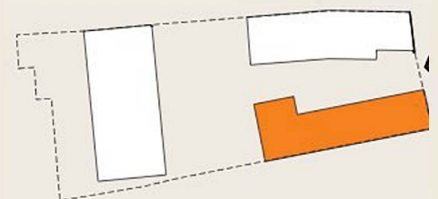
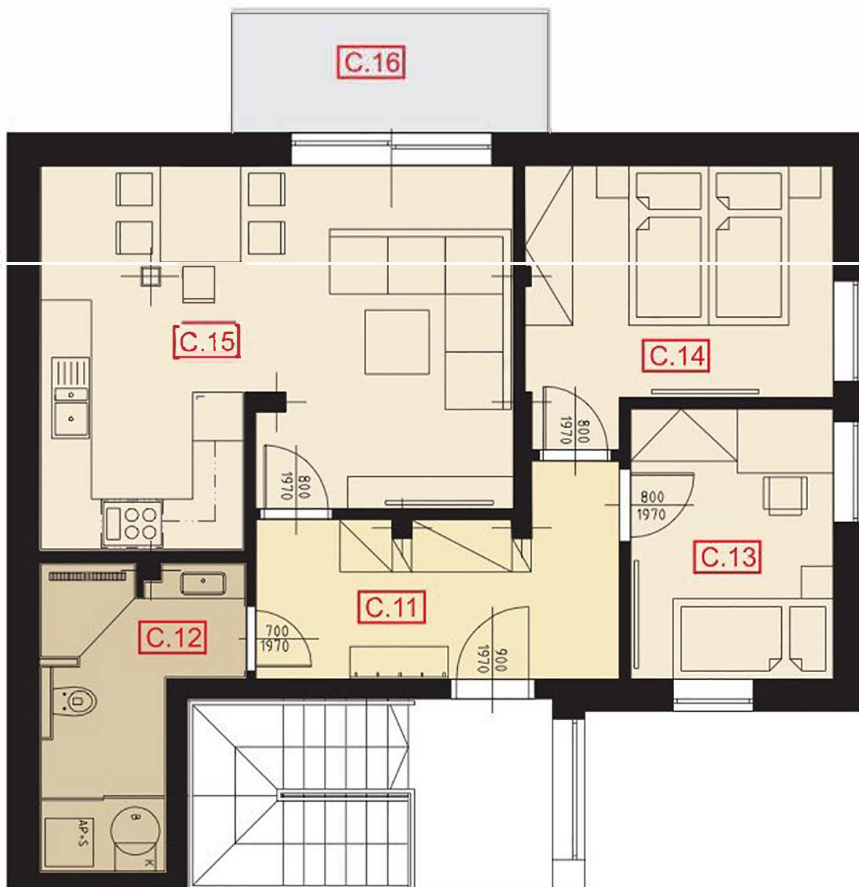


BYT SO-01-3

3kk

66,8m²



2.NP



SO-01-3 obytná plocha jednotky

| č.místnosti | místnost | plocha |
|-------------|-----------------------------------|---------------------|
| C11 | zádveří | 9,55m ² |
| C12 | koupelna s WC, tech.místnost | 7,06m ² |
| C13 | pokoj | 8,67m ² |
| C14 | ložnice | 11,90m ² |
| C15 | obývací pokoj, jídelna, kuch.kout | 26,29m ² |
| | | 63,47m ² |

SO-01-3 podlahová plocha jednotky

| | | |
|---|-------------------|--------------------|
| X | svíslé konstrukce | 3,33m ² |
| | | 66,8m ² |

SO-01-3 včetně ploch v exteriéru

| | | |
|--|-------------------|--------------------|
| | podlahová pl.bytu | 66,8m ² |
| | balkon | 5,5m ² |
| | | 72,3m ² |

Informace ke kartě bytu:

Veškerý nábytek a spotřebiče nejsou součástí dodávky bytu, slouží pouze k ilustračním účelům

Obytná plocha jednotky je součet ploch jednotlivých místností jednotky

Podlahová plocha bytů je vypočtena dle nařízení vlády č. 366/2013 Sb.

Plochy jednotlivých místností se mohou lišit v návaznosti na realizaci stavby a další stupně projektové dokumentace